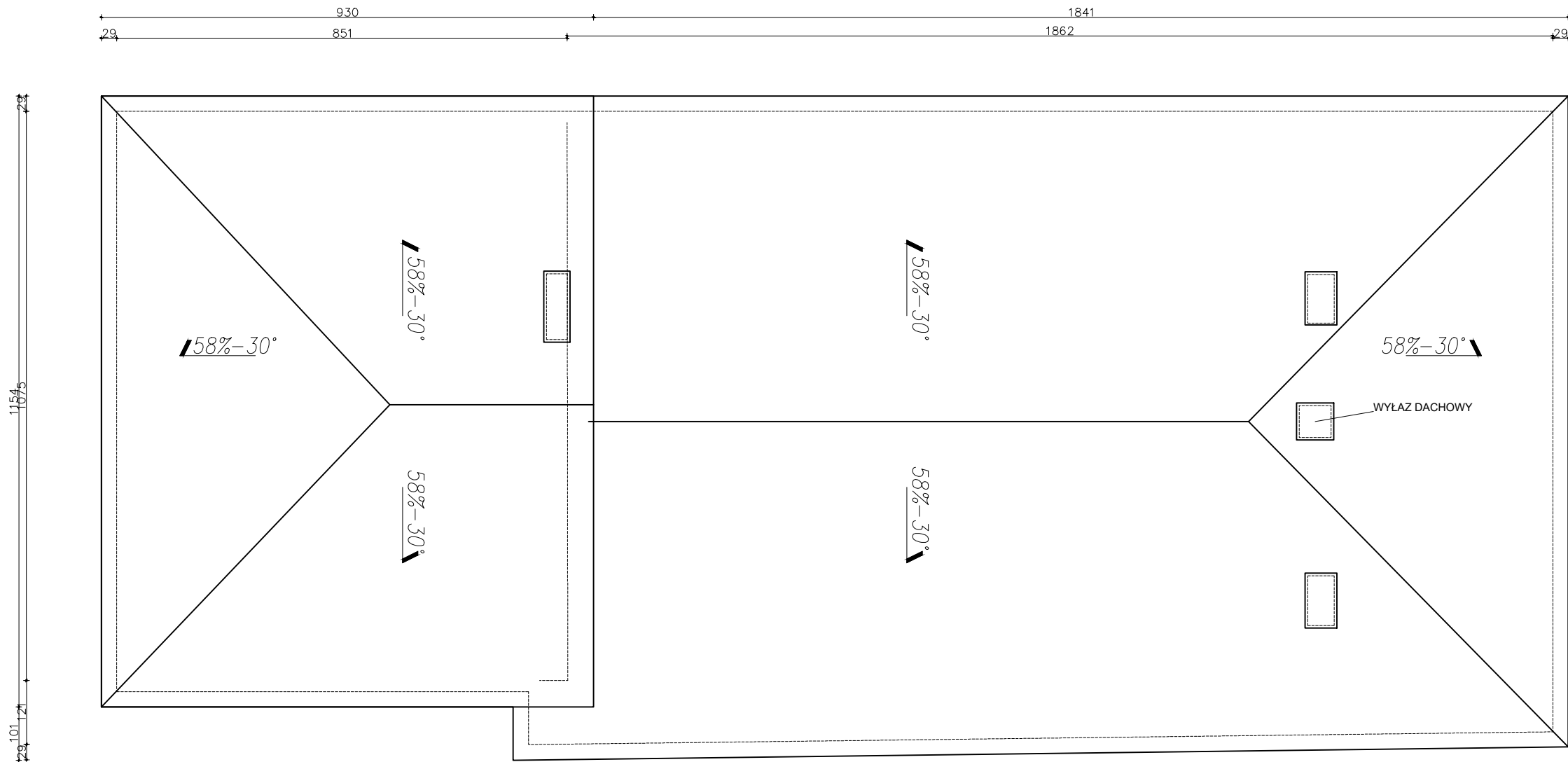


RZUT DACHU
PROJEKT
1:100



Inwestor:	Gmina Chorzele 06-330 Chorzele, ul. St. Komosińskiego 1	Rys. nr: B-03	
		Skala: 1:100	
Tytuł rysunku:	RZUT PARTERU - TERMOMODERNIZACJA		
Obiekt:	Termomodernizacjaświetlicy wiejskiej w Rycicach Działka nr 261/4, obręb Rycice, gm. Chorzele		
Branża:	architektoniczno-budowlana		
	Imię i nazwisko, uprawnienia budowlane	Podpis:	Data:
Opracował:	Piotr Młodzianowski w specjalności architektonicznej bez ograniczeń 108/POOKK/VI/2023		Sierpień 2024 r.
			str.